



Rhynchophorus ferrugineus Olivier



Adulto



Larva (apoda)



Larva inicio ninfosis



Pupas



Síntomas sospechosos



Palmera afectada (perdida yema principal)



Palmera totalmente afectada



Base de las hojas podridas



Perforaciones base de las hojas



Orificios de salida



Daños en hojas

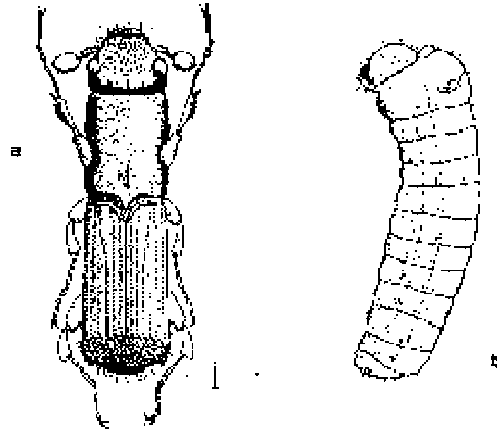


Primera palmera afectada

Paysandisia archon



Mariposa



Adulto y larva



Daños en hojas

OTROS DAÑOS OBSERVADOS EN PALMERAS



Melolontha melolontha L



Otras orugas (pendientes de clasificar)